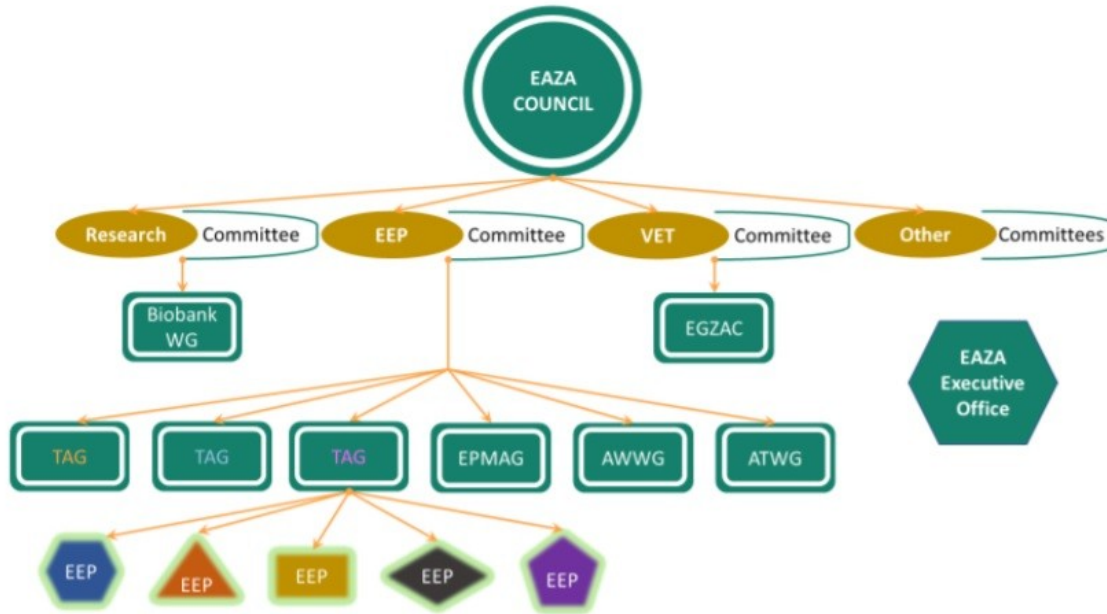




*Prowadzenie Europejskiego programu hodowlanego orlenia cętkowanego (*Aetobatus ocellatus*) w ogrodach zoologicznych i akwariach publicznych.*

mgr Jakub Kordas- kierownik Akwarium, Zoo Wrocław

Struktura i funkcjonowanie programów hodowlanych w EAZA



- EAZA Population Management Manual (PMM)
 - Spis szczegółowych zasad, procedur i wskazówek w zarządzaniu populacjami w obrębie EAZY.
- PMM skierowany do trzech kluczowych odbiorców: TAG, EEP oraz pozostałych członków EAZY.
- Kluczowy dokument wyznaczający standardy (obowiązkowe), oraz wytyczne (rekomendowane) dla członków EAZY.



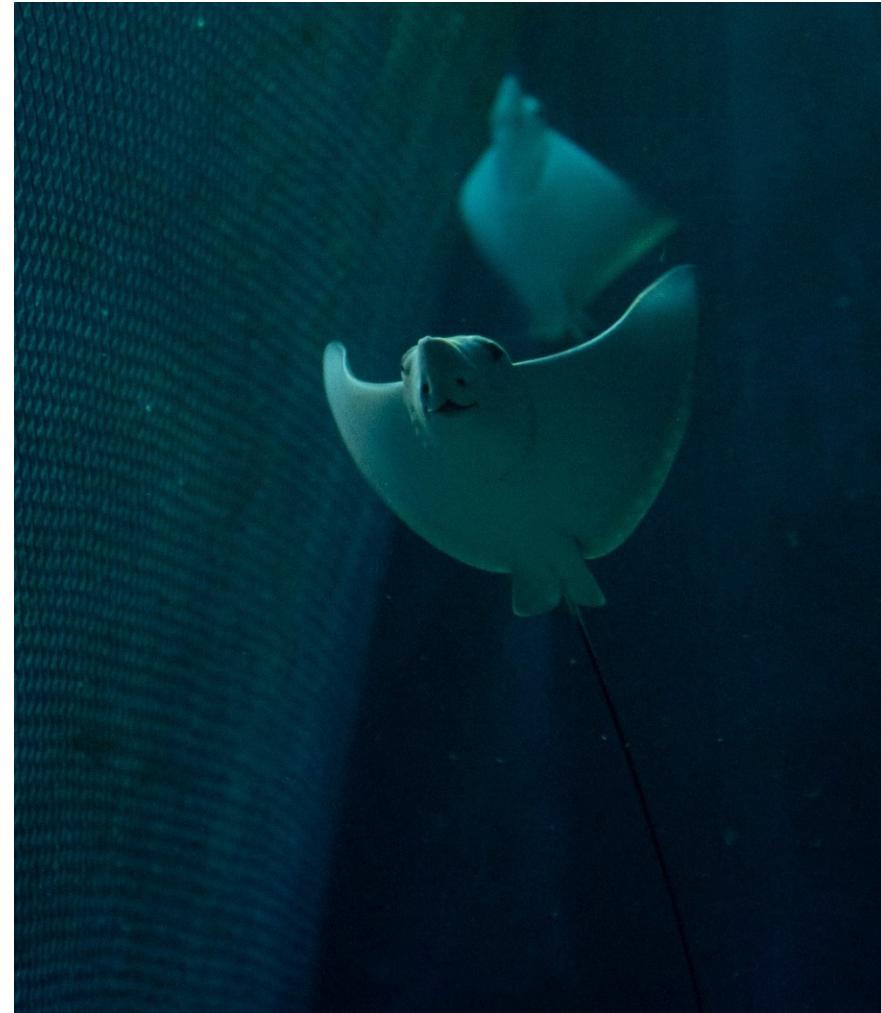
- Rok przystąpienia 1996



- Rok przystąpienia 2015

Orleń cętkowany- gatunek programowy, sklasyfikowany jako narażony na wyginięcie (VU)

- Jeden z pierwszych gatunków płaszczek włączony do programu hodowlanego.
- Rosnące zainteresowanie gatunkiem wśród akwariów publicznych.
- Doświadczenia hodowlane wskazują, że nie jest to gatunek łatwy w hodowli ale wraz z rozwojem programu wprowadzono wiele pomocnych w hodowli narzędzi .
- Obecnie dziewięćdziesiąt pięć zwierząt znajduje się w czternastu instytucjach, cztery instytucje rozmnażają orlenie regularnie.
- Ponad 60% populacji stanowią osobniki urodzone ex-Situ.
- Lepsze poznanie biologii gatunku.
- Zarządzenie populacją przy użyciu dedykowanych programów komputerowych.



Zrównoważone zarządzanie kolekcją w ogrodach zoologicznych i akwariach publicznych

Dawniej:

- Ark paradigmat- tworzenie zapasowej samowystarczalnej populacji.
- Wymiana zwierząt oraz cennych informacji.
- Opracowanie koncepcji i narzędzi do zarządzania populacją w zoo.

Obecnie:

- Świat się zmienia- kryzys bioróżnorodności to fakt.
- Rosnąca potrzeba ochrony środowiska.
- Nowy styl EEP- co chcemy aby populacja ex-situ dostarczyła gatunkowi?
- Starannie zdefiniować rolę programu hodowlanego.
- Ogrody zoologiczne bardziej zaangażowane w in-situ.
- Większe zaufanie i tworzenie wspólnych programów ex-situ i in-situ „One Plan Approach”-OPA.
- Wzrastająca rola edukacyjna i uświadamiająca.



Rola programów hodowlanych

CONFERENCE NEWS

Leading the way

FOURTY-FIVE YEARS AFTER IT WAS ESTABLISHED THE EUAC IS STILL SETTING THE AGENDA FOR AQUARIUMS

EUAC Conference 2017
October 23-27
Royal Burgess Zoo

NEW ARRIVALS

A PROGRESSIVE YEAR FOR THE SPOTTED EAGLE RAY

SPOTTED EAGLE RAY (*Alopias sceleratus*) classified as a **critically endangered** species that is **vulnerable to extinction** (IUCN, 2020) writes **Adrian Kortum** of Zoo Wrocław, Poland. It is, of course, always better to secure a self-sustaining population rather than only acquire animals from the wild. Therefore, the spotted eagle ray was one of the first pelagic ray species included in the European Studbook (ESB) programme. It started under the name of the white-spotted eagle ray programme in March 2010. The beginning was quite a challenge, as there were just eight participants and 21 wild caught animals registered in European collections. It needs to be mentioned that the fish TAG (TAG and Aquatic Invertebrate TAG (TAIAG) was established in 1999) it has since split into different TAGs, and 10 years later under this TAG we had acquired and few species in ESB programme and there were proposals for the future. At that time only one institution in Europe was able to breed the eagle rays, and there were a lot of husbandry challenges to overcome for this species. There was simply not much data on how to work with these large animals in human care, and the data from the wild on the growth rate, age of sexual maturity and number of offspring as well as inter-birth period was insufficient. A decade later, due to hard work, husbandry improvements, collecting data and the considerable interest shown by curators and aquarists, we are now in a totally different situation. These past years also saw a big demand for large public aquariums, where eagle rays became popular residents. Today more than 90 animals are housed in 14 participating institutions. Four of them (Atlantis, The Palm in the Dubai, Royal Burgess Zoo in the Netherlands, the National Marine Aquarium in the UK and ZOO Wrocław in Poland) breed this species on a regular basis. Nowadays, all of these animals in human care are bred ex situ from still alive wild-caught founders. Due to the improvements in health management, feeding protocols, compatibility issues and shipping procedures, institutions are increasingly successful in keeping eagle rays. Genetic diversity is not a problem for this species as the ICRP it was developed was not successful in keeping eagle rays. Genetic diversity is not a problem for this species as the ICRP it was developed was not successful in keeping eagle rays.

OPAs
One Plan Approach to Conservation Planning

EAZA Population Management Manual: Standards, procedures and guidelines for population management within EAZA

- Z ponad 1100 gatunków ryb chrzęstnoszkieletowych przeszło 20% jest zagrożona wyginięciem według IUCN Red List.
- Ogrody zoologiczne i akwaria stały się ważnymi ośrodkami ochrony gatunków tak bezpośrednio jak i pośrednio.
- Rocznie ponad 700 milionów ludzi na świecie odwiedza ogrody zoologiczne i akwaria publiczne- zwierzęta ambasadorami swoich siedlisk.
- Źródło ważnych publikacji biologii gatunków.
- Aby ochrona chrzęstnoszkieletowych była skuteczna należy edukować i zmieniać ludzką percepcję w postrzeganiu rekinów i płaszczek.

DZIĘKUJĘ

